



## NACZEPY Z OBNIŻONYM POKŁADEM – SERIA LD

Nasze naczepy specjalistyczne serii LD otwierają przed Państwem nowe możliwości i znacznie zwiększają zasięg Waszej floty. Zniżony pokład ładunkowy, nie przekraczający wysokości 500 mm umożliwia bezproblemowy przejazd pod wiaduktami, czy też liniami wysokiego napięcia.

Pojazdy wyposażone w naczepę z obniżonym pokładem mogą z powodzeniem przewozić między innymi takie ładunki jak:

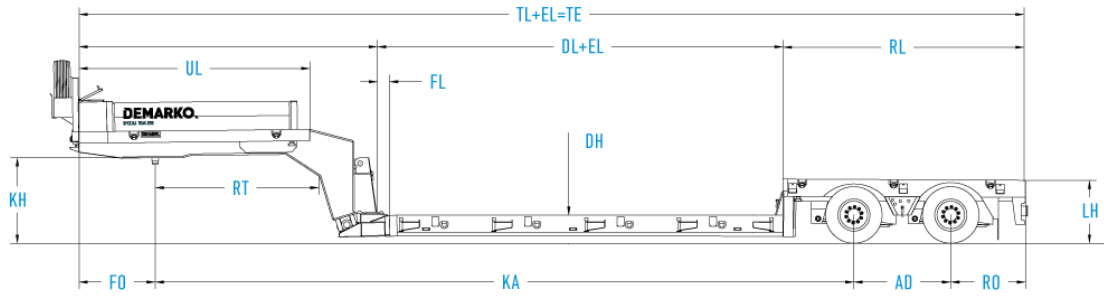
- łodzie,
- pojazdy gaśnicowe,
- kombajny,
- maszyny górnicze,
- zbiorniki,
- oraz inne wysokie wyroby przemysłowe.

Naczepy serii LD dają ogromne możliwości w zakresie gabarytów przewożonych ładunków. Poszerzenia pokładu zwiększają jego szerokość do 3 metrów, natomiast maksymalna możliwa długość przy rozciągu to 22.6 metra dla 5-osiowej naczepy serii LDR. Naczepy z obniżonym pokładem są projektowane w DEMARKO z myślą o wielkogabarytowych i wysokich ładunkach. Nie zapominamy jednak o przepisach i każdy projekt tworzymy z myślą o najbardziej restrykcyjnych normach Unii Europejskiej.

Naczepy z obniżonym pokładem dzielimy w DEMARKO na dwie podserie:

- LDR – z odpinaną tabędzią sztyg umożliwiając tym samym załadunek naczepy od przodu,
- LDF – z tabędzią sztyg zamontowaną na stałe.

W obu podseriach dajemy naszym Klientom możliwość wyboru 4 wersji osiowych – od 2 do 5 osi.



## LDR – 2-OSIOWA

### PODSTAWOWE WYMIARY

<b>TL</b>	Długość całkowita	13.270 mm
<b>EL</b>	Długość rozciągu	1x 5.150 mm
<b>TE</b>	Długość całkowita po rozciągu	18.240 mm
<b>W</b>	Szerokość	2.550 mm
<b>KH</b>	Wysokość sprzęgu	1.200 mm
<b>LH</b>	Wysokość pokładu ładunkowego	900 mm
<b>DH</b>	Wysokość zaniżonego pokładu ładunkowego	410 mm
<b>FL</b>	Długość części stałej za szycą	170 mm
<b>RL</b>	Długość tylnego agregatu osiowego	3.385 mm
<b>DL</b>	Długość dolnego pokładu ładunkowego	5.695 mm
<b>UL</b>	Długość górnego pokładu ładunkowego	3.240 mm
<b>FO</b>	Zwis przedni	1.070 mm
<b>RO</b>	Zwis tylni	1.050 mm
<b>RT</b>	Promień skrętu ciągnika	2.300 mm
<b>RA</b>	Promień skrętu naczepy	1.425 mm
<b>AD</b>	Rozstaw osi	1.360 mm
<b>KA</b>	Odległość od sworznia królewskiego do 1-ej osi	9.810 mm

### MASY

Maksymalny nacisk na siedło	18.000 kg
Nacisk na osie	20.000 kg
Masa całkowita pojazdu	38.000 kg
Masa własna	12.300 kg
Dopuszczalna ładowność	25.700 kg

Podane wymiary i masy są orientacyjne i mogą się różnić w zależności od konfiguracji i wyboru wyposażenia dodatkowego. Zmiany konstrukcji i wyposażenia zastrzeżone. Mogą występować pewne różnice między wersjami wprowadzonymi na rynek w poszczególnych krajach.